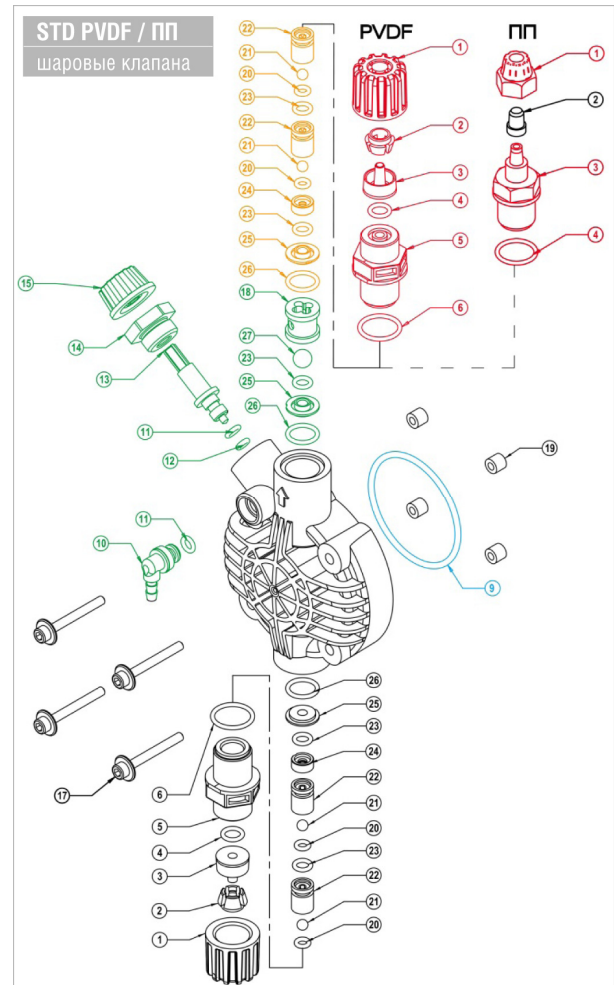
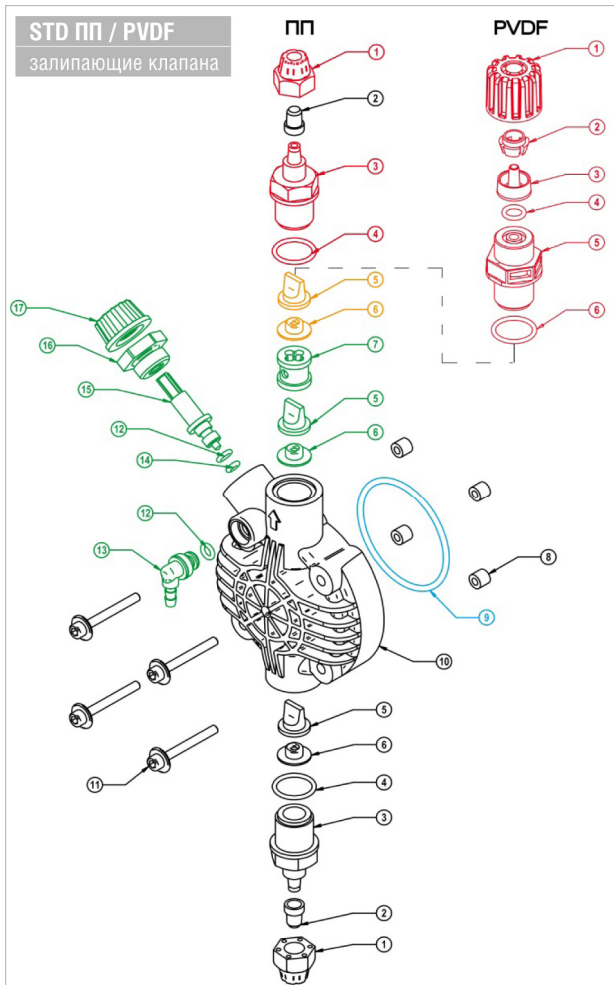


КОМПЛЕКТУЮЩИЕ СТАНДАРТНЫХ ГОЛОВОК ДОЗИРУЮЩИХ НАСОСОВ



| Залипающие клапана (Lip Valves) головок для насосов до 80 л/ч | |
|--|------------|
| Головка STD PP (тип A) 1-20 л/ч – поз. 5, 6 | |
| Комплект клапана A11, Витон (20 шт.) | KVA0002701 |
| Комплект клапана A11, Дютрал (20 шт.) | KVA0002702 |
| Головка STD PBX (тип D) 30-80 л/ч – поз. 5 (без седла) | |
| Комплект клапана A12, Витон (10 шт.) /без седла/ | 2020046 |
| Комплект клапана A12, Дютрал (10 шт.) /без седла/ | 2020047 |

| Шаровые клапана головок PVDF/PBX для насосов до 80 л/ч | |
|--|------------|
| Головка STD PVDF (тип E/F) 1-20 л/ч – поз. 20, 21, 22, 23, 24, 25, 26 | |
| Комплект шарового клапана, Витон (20 шт.) | KVA0002831 |
| Комплект шарового клапана, Дютрал (20 шт.) | KVA0002832 |

| Ниппель головки насоса в сборе: ниппель, гайка, уплотнение | |
|---|------------|
| Ниппель головки STD PP (тип A) – поз. 1, 3, 4 | |
| Ниппель PP до 20 л/ч, Витон (комплект 2 шт.) | KRA0005301 |
| Ниппель PP до 20 л/ч, Витон (комплект 20 шт.) | KRA0005701 |
| Ниппель PP до 20 л/ч, Дютрал (комплект 20 шт.) | KRA0005702 |
| Ниппель головки STD PVDF (тип E/F) – поз. 1, 2, 3, 4, 5, 6 | |
| Ниппель PVDF до 20 л/ч, Витон (комплект 2 шт.) | KRA0005311 |
| Ниппель PVDF до 20 л/ч, Витон (комплект 20 шт.) | KRA0005711 |
| Ниппель PVDF до 20 л/ч, Дютрал (комплект 20 шт.) | KRA0005712 |
| Ниппель головки STD PBX (тип D) 30-80 л/ч – поз. 1, 3, 4 | |
| Ниппель PP 30-80 л/ч, Витон (комплект 2 шт.) | KRA0005401 |
| Ниппель PP 30-80 л/ч, Витон (комплект 10 шт.) | KRA0005901 |
| Ниппель PP 30-80 л/ч, Дютрал (комплект 10 шт.) | KRA0005902 |

| | |
|---|------------|
| Ком. ниппельных переходов PP/PVDF на шланг 6x8 – поз. 1, 2, 3, 4 | |
| Комплект PP, 6x8, TFE/P (комплект 4 шт.) | KRA0832022 |
| Комплект PVDF, 6x8, TFE/P (комплект 4 шт.) | KRA0832021 |

| ЗИП набор комплектующих частей головок PP и PVDF 1-20 л/ч | |
|---|------------|
| Головка STD PP – поз. 5, 6, 7, 12, 13, 14, 15, 16, 17 | |
| PP 2-15 л/ч, Витон (комплект 10 шт.) | KSM0000101 |
| PP 2-15 л/ч, Дютрал (комплект 10 шт.) | KSM0000111 |
| Головка STD PVDF – поз. 10, 11, 12, 13, 14, 15, 17, 18, 23, 25, 26, 27 | |
| PVDF 2-15 л/ч, Витон (комплект 10 шт.) | KSM0000102 |
| PVDF 2-15 л/ч, Дютрал (комплект 10 шт.) | KSM0000112 |

| | |
|---|------------|
| Головка PBX (тип C) 2/5 л/ч – 20 бар – поз. 20, 21, 22, 23, 24, 25, 26 | |
| Комплект шарового клапана, Витон (10 шт.) | KVA0003201 |
| Комплект шарового клапана, Дютрал (10 шт.) | KVA0003202 |
| Комплект шарового клапана, Дютрал (10 шт.) | KVA0002901 |

| Комплекты уплотнений головок PP/PVDF/PBX насосов до 80 л/ч | |
|---|------------|
| Головка STD PP (тип A) 1-15 л/ч – поз. 9 (* – комплект 10 шт.) | |
| Комплект прокладок головки PP 2-15, Витон* | 2020018 |
| Комплект прокладок головки PP 2-15, Дютрал* | 2020019 |
| Головка STD PVDF (тип E/F) 2-15 л/ч – поз. 9 (* – комплект 10 шт.) | |
| Комплект прокладок головки PVDF 2-15, Витон* | KOR0101301 |
| Комплект прокладок головки PVDF 2-15, Дютрал* | KOR0101302 |
| Головка STD PP (тип B) 20 л/ч – поз. 9 (* – комплект 10 шт.) | |
| Комплект прокладок головки PP 20 л/ч, Витон* | KOR0101201 |
| Комплект прокладок головки PP 20 л/ч, Дютрал* | KOR0101202 |
| Головка STD PBX (тип D) 30-80 л/ч – поз. 9 (* – комплект 10 шт.) | |
| Комплект прокладок головки PBX 30-80, Витон* | KOR0101401 |
| Комплект прокладок головки PBX 30-80, Дютрал* | KOR0101402 |

| | |
|---|------------|
| Ком. ниппельных переходов PP/PVDF на шланг 10x14 - поз. 1, 2, 3, 4 | |
| Комплект PP, 10x14, TFE/P (комплект 4 шт.) | KRA1032022 |
| Комплект PVDF, 10x14, TFE/P (комплект 4 шт.) | KRA1032021 |