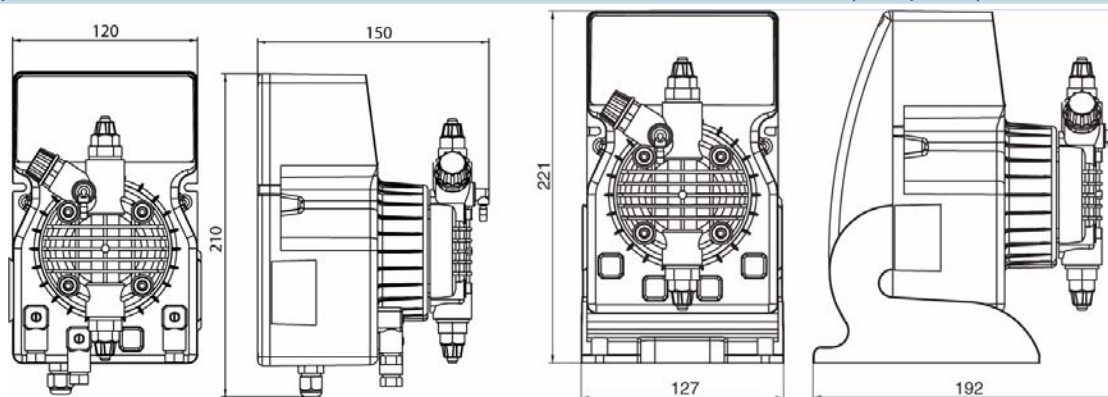


Серия DLX
ТЕХНИЧЕСКИЕ ХАРАКТЕРИСТИКИ
Серия DLXB


- ▶ Соленоидный мембранный дозирующий насос с аналоговым и микропроцессорным управлением
- ▶ Насосы изготовлены в соответствии с **CE** нормами
- ▶ Передовая технология, наилучший показатель **ЦЕНА/КАЧЕСТВО**
- ▶ Насосы с расширенным режимом дозирования HRS
- ▶ Современная технология насосов со встроенными контроллерами pH, Rx, Cl₂, CD - компактное исполнение
- ▶ Антикислотный пластиковый корпус, панель управления защищена пленкой от УФ излучения
- ▶ Возможность подключения датчика уровня (за исключением моделей DLX(DLXB)-MA/AD)
- ▶ Ручной клапан стравливания воздуха
- ▶ Настенное исполнение - модели серии DLX
- ▶ Горизонтальное исполнение - модели серии DLXB
- ▶ Класс защиты: IP65
- ▶ Размеры: серия DLX - 190x120x150 мм
серия DLXB - 221x127x192 мм



Самая обширная область применения дозирующих насосов серии DLX и DLXB - химическая, фармацевтическая и пищевая промышленность, пивоваренные заводы, производство напитков, подготовка питьевой воды и очистка сточных вод, обеззараживание воды в плавательных бассейнах, подготовка воды для котелов (деаэрация) и т.п.



Тип насоса	МАХ поток,		Мах имп/мин	Объем импульса,	Длина хода пистона,	Высота забора,	Стандартное напряжение	Потребляемая мощность,		Вес нетто,
	л/ч	бар						Вт	А	
01-15	1	15	120 (120±240)*	0.14	0.8	2.0	230V 50-60Hz	37	0.16	2.3
02-10	2	10	120 (100*±240)*	0.28	0.8	2.0	230V 50-60Hz	37	0.16	2.3
05-07	5	7	120 (100*±240)*	0.69	1.0	2.0	230V 50-60Hz	37	0.16	2.3
05-12	5	12	120 (100*±240)*	0.69	1.0	2.0	230V 50-60Hz	58	0.25	2.9
08-10	8	10	120 (120±240)*	1.11	1.40	2.0	230V 50-60Hz	58	0.25	2.9
15-04	15	4	120 (120±240)*	2.08	2.20	2.0	230V 50-60Hz	58	0.25	2.9
20-03	20	3	120 (120±240)*	2.60	2.20	2.0	230V 50-60Hz	58	0.25	2.9

Примечание: * HRS система работает в диапазоне 100/120±240 имп/мин., согласно фактическому установленному обратному давлению.
* 100 имп/мин - только для моделей DLX(B)-MA/M 2-10, 5-7 и 5-12

Примечание: производительность насосов определена при тестировании насосов водой со средней жесткостью, при номинальном давлении, высоте подъема 1,5 м, при комнатной температуре

Материалы	Стандарт	По запросу
Головка насоса	Полипропилен	ПВХ, н/ст AISI316, Тефлон
Мембрана	Тефлон	---
Прокладка мембраны	Витон®	Дютрал®; Нитрил
Клапан впрыска	Полипропилен	н/ст AISI 316; Тефлон
Клапан забора/фильтр	Полипропилен	н/ст AISI 316; Тефлон
Шланг забора/стравливания	ПВХ	---
Шланг сброса	Полиэтилен	---
Фиксирующие клапана	Витон®	Дютрал®; Нитрил
Прокладки клапанов	Витон®	Дютрал®; Нитрил

HRS - система высокой производительности

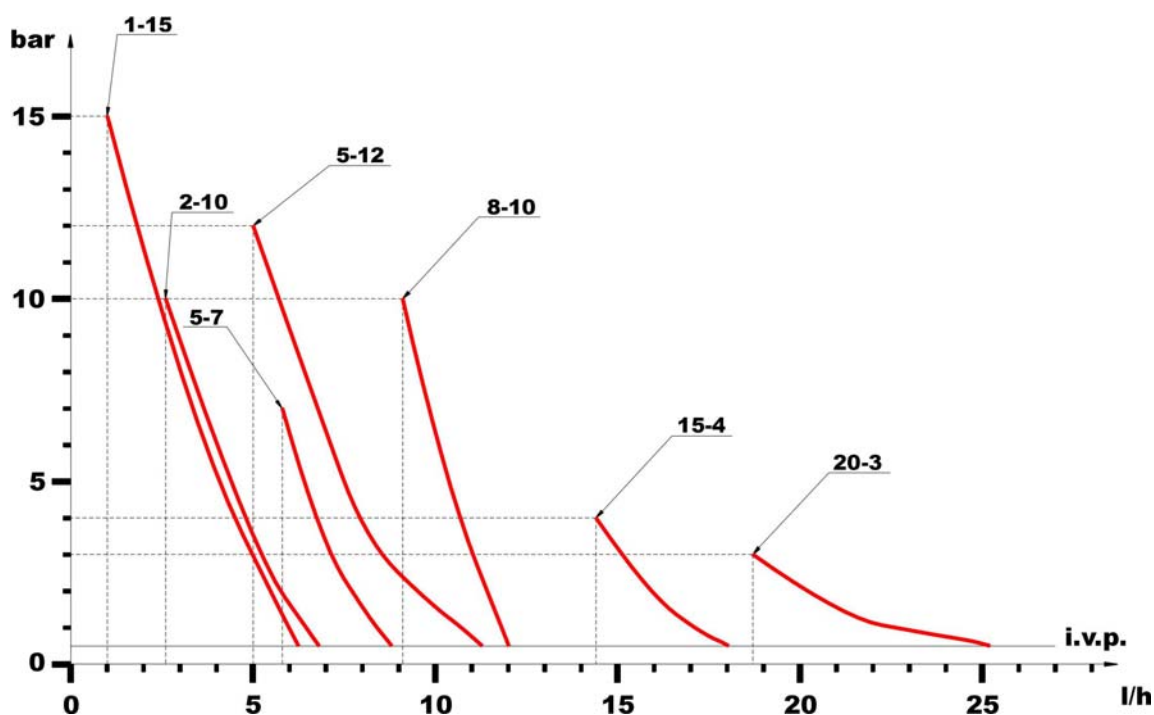
Насосы серии DLX- MA/M и DLXB-MA/M имеют два рабочих режима: стандартный и HRS расширенный.



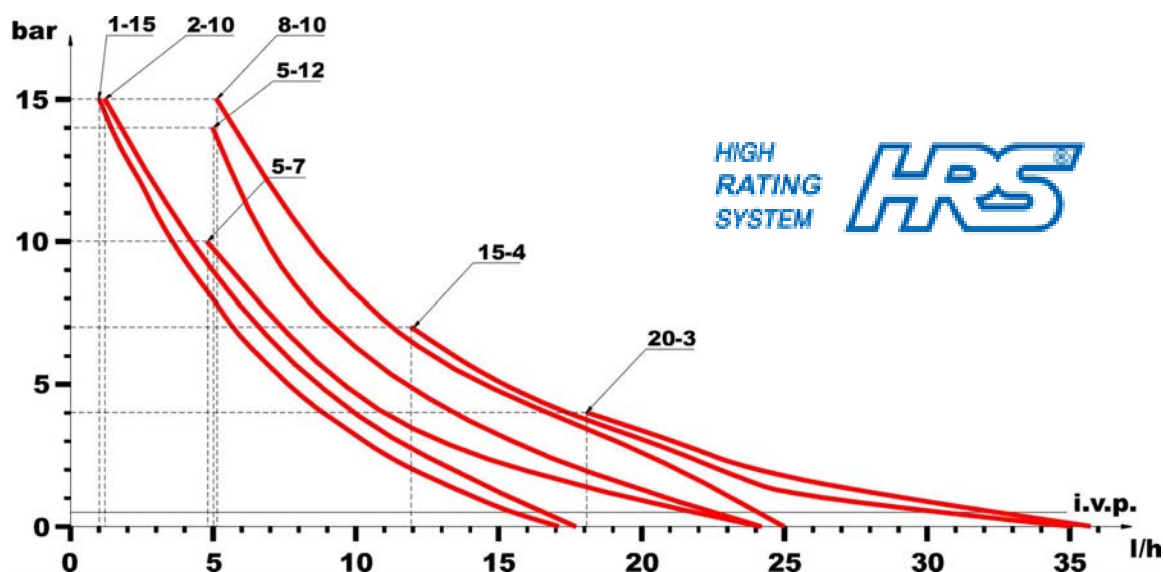
HRS (система высокой производительности) запатентованная концепция, которая позволяет расширить рабочий диапазон дозирующего насоса. При установке рабочего давления (в установленном диапазоне) насос автоматически контролирует производительность при ожидаемых рабочих параметрах. Производительность можно устанавливать с шагом 0,1 л/ч. По сравнению со стандартным режимом система HRS улучшает рабочие характеристики, увеличивает рабочий диапазон за счет увеличения количества импульсов и делает возможным корректировку установленной производительности при разном давлении, при этом избегая колебаний объема при разном давлении даже в случае использования вязких жидкостей.

Графики производительности насосов серии DLX(B)-MA/M в стандартном и расширенном HRS режимах

СТАНДАРТНЫЙ РЕЖИМ ДОЗИРОВАНИЯ



РАСШИРЕННЫЙ HRS РЕЖИМ ДОЗИРОВАНИЯ



Данные, приведенные выше, основаны на проведенных тестах при следующих условиях: температура дозируемой жидкости 20°C, длина линии забора с инжектором и фильтром - 1,5 м, линия сброса с клапаном - 1 м, допустимая погрешность ±5%. Отличные результаты могут появляться при дозировании других жидкостей.

Панели управления насосов серии DLX и DLXB



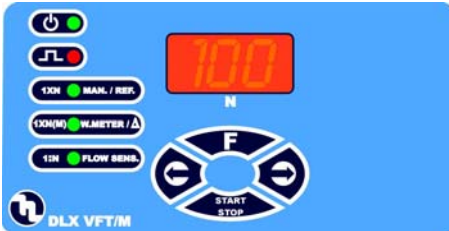
DLX (DLXB) MA/AD



DLX (DLXB) MA/M



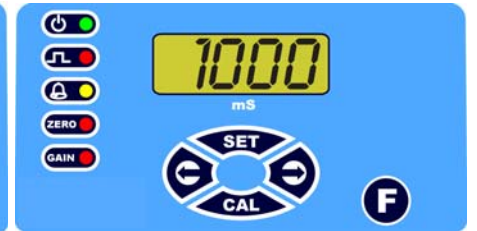
DLX (DLXB) MF/M



DLX (DLXB) VFT/M



DLX (DLXB) CC/M



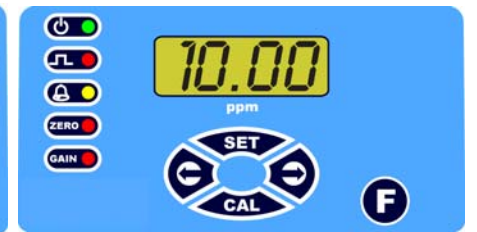
DLX (DLXB) CD/M



DLX (DLXB) PH/M

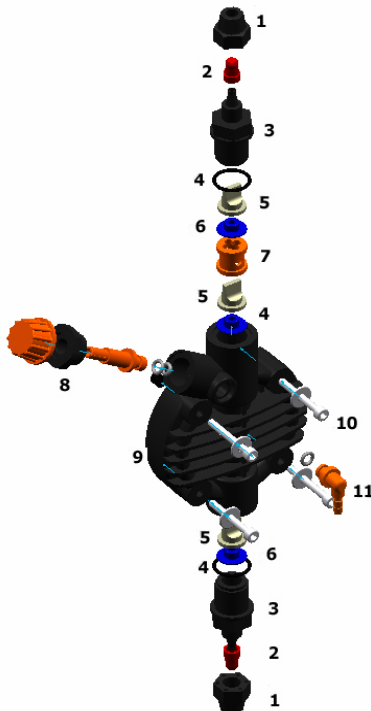


DLX (DLXB) RX/M

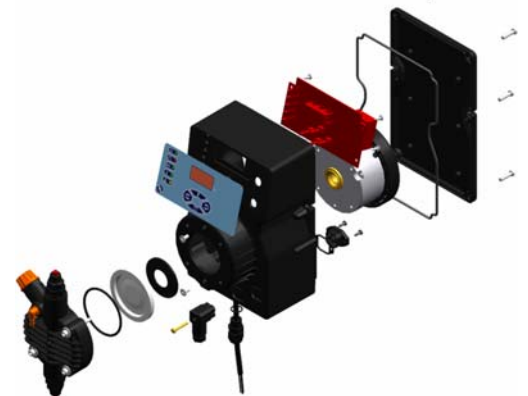
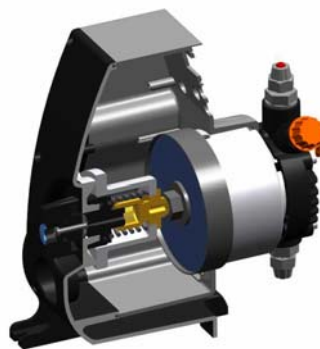
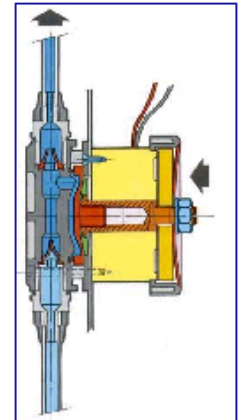


DLX (DLXB) CL/M

Комплектующие головки насосов DLX и DLXB



1. Гайка шланга
2. Соединительная заглушка
3. Ниппеля
4. Прокладка «О» ринг
5. Фиксирующие клапана (шаровые клапана - по запросу)
6. Седло клапана
7. Жиклер выпуска воздуха
8. Резьбовой ниппель стравливания воздуха
9. Головка насоса
10. Крепежные болты головки насоса
11. Выходной ниппель стравливания воздуха



Комплект поставки дозирующих насосов

- 1 шт. – мембранный дозирующий насос
- 2 м.п. – шланг забора/сброса из гибкого ПВХ
- 2 м.п. – шланг выпуска из полиэтилена (PE)
- 1 шт. – клапан забора/фильтр
- 1 шт. – клапан впрыска
- 1 шт. – паспорт/инструкция по эксплуатации

Дополнительные опции

- 110V AC + 10% от стоимости насоса
- Датчик уровня +30,00 €
- Датчик выходного потока + 110,00 € (DLXB-MA/M; DLXB-MF/M; DLX-VFT/M)
- Головка с автоматическим клапаном стравливания воздуха:
 - для насосов производительностью 2+15 л/ч + 80,00 €
 - для насосов производительностью 20 л/ч + 85,00 €
- * Регулировка длины хода поршня «под заказ» (только для моделей серии DLXB) + 50,00 €

*** - Регулировка длины хода поршня для насосов горизонтального исполнения**


Производительность насосов определяется двумя параметрами объемом и частотой импульсов. Длина хода поршня регулирует объем импульсов, что обеспечивает более точную регулировку производительности. Объем каждого импульса регулируется механически ходом поршня, который в свою очередь регулирует смещение мембраны.

Регулировка длины хода поршня осуществляется в диапазоне 0-100% и осуществляется с помощью ручки регулировки, расположенной на задней крышке насоса. На практике применяется рабочий диапазон 20-100%. Ручка защищена от случайных поворотов, поэтому для изменения показаний необходимо нажать на нее, а затем повернуть до требуемого значения.

Если Вам необходимо дозировать 1 л/ч насосом 2 л/ч на 10 бар, при максимальной частоте импульсов 120 в минуту, то ручку регулировки длины хода поршня надо установить в положение 50%.